



INPIT

知的財産活用支援

INPIT 知財総合支援窓口
宮城県ポータル

URL : <https://chizai-portal.inpit.go.jp/madoguchi/miyagi/>



宮城県知財総合支援窓口

新しい技術

商品デザイン

商品ネーミング

ロゴマーク

屋号

営業上のノウハウ等

知的財産のこと、 ご相談ください!

ひらめいた!!
けど
特許ってどうする??



このネーミングを
自分だけが使える様に
したいな...



相談
無料

ニュースで
「営業秘密流出」って
言ってたが、ウチは大丈夫??



うちの製品
他社にマネされないか
心配...



秘密
厳守

開設時間 | 毎週 月曜日から金曜日 (祝日年末年始を除く) 9:00 ~ 12:00 / 13:00 ~ 17:00

TEL 022-725-6370 FAX 022-779-6277



独立行政法人工業所有権情報・研修館 (INPIT) 事業

INPIT (インピット) は、特許庁と連携しながら企業における知的財産活用を支援する公的機関です。

受託機関：一般社団法人 宮城県発明協会



窓口での 支援内容

- 「INPIT 宮城県知財総合支援窓口」では、中小企業等の特許・商標等の知的財産に関する悩みや課題などの相談に応じるため、支援担当者が様々な支援を行っています。
- また、より専門的な相談や高度な相談については、弁理士や弁護士等の知財専門家と協働して支援を行います。
- 支援担当者や知財専門家への相談は無料ですので、まずはお気軽にご相談ください。

ご相談の流れ



まずはお電話ください！

- 相談を希望される方は、あらかじめお電話をお願いします。



支援担当者にご相談にお答えします。

- 窓口での支援
- 状況に応じて訪問支援



必要に応じて知財専門家等が支援を行います。

- 弁護士・弁理士の相談支援、専門家の訪問支援
- 中小企業支援機関と連携した支援
- 営業秘密・海外展開の支援



フォローアップ支援を行います。

- ご相談後も新たな知財ニーズの発生や知財経営のステップアップに向けたフォローアップ支援を行います。

知的財産の種類

| 種類 | 内容／保護対象 | 権利期間 |
|---------|--------------------------|-------------------------|
| 特許権 | 物、方法、製造方法などの発明 | 出願から 20 年（一部 25 年に延長） |
| 実用新案権 | 物品の構造、形状等の考案 | 出願から 10 年 |
| 意匠権 | 物品の形状等、建築物、機器のアイコン等のデザイン | 出願から 25 年 |
| 商標権 | 物品・サービス等のブランド名やロゴマーク | 登録から 10 年（更新可） |
| 著作権 | 文芸、学術、美術、音楽、プログラム等 | 自然人：死後 70 年 法人：公表後 70 年 |
| 回路配置利用権 | 集積回路の配置 | 登録から 10 年 |
| 育成者権 | 植物の新品種 | 登録から 25 年（樹木 30 年） |
| 営業秘密 | 事業に有用な情報（ノウハウ、レシピ等） | 期限なし |

他にも商品等表示の保護（不正競争防止法）、農産品の名称の保護（地理的表示）などがある。

支援事例 1 開発したプロテインパン販売の新規事業を立ち上げ

企業名等 | 有限会社パレット

詳細はこちら



● 窓口活用のきっかけ

自社開発したプロテインを通常よりも多量に含有するパンの製法の特許出願の相談でした。通常、パンの製法は外観から模倣の有無を判断できませんが本製品は製法に起因する表面の縞模様という特徴があり、特許出願を支援しました。

● 窓口を活用して変わったところ

先行技術調査を支援した結果、新規性・進歩性が確保できそうなことが判明し、特許出願を支援しました。また、特許情報分析支援事業を活用し、特許クリアランス調査を実施しました。しかし、販売戦略の策定が不十分と考えられたので、重点支援により、ブランディング・マーケティング活動を支援しました。具体的には、①商品の価値を的確に表現するための、キャラクター、ネーミング、コンセプト ②パッケージデザイン、ロゴ ③SNSを活用したPR戦略などの他、営業秘密について支援し、売上が上がった。

● 企業からのメッセージ

窓口の支援により、製品に係る特許権を獲得することができました。また、重点支援により、従来経験したことのない、事業戦略や営業秘密について、学ぶことができました。これらを経営資源として、今後の事業展開に活用したいと考えています。



URL : https://chizai-portal.inpit.go.jp/supportcase/files/docs/miyagi_palette.pdf

支援事例 2 常温加工食品のブランド力強化による販路拡大

企業名等 | 株式会社 veeell

詳細はこちら



● 窓口活用のきっかけ

地場産の鴨を使った食品の提供を考える中で、まずは同社社長が名付け親である「野田鴨」をブランド化したいとの意向により、商標登録の相談で当窓口を利用されたのがきっかけでした。

● 窓口を活用して変わったところ

同社として初の商標登録であり、まず「野田鴨」（商標登録第 6448967号）を登録できました。その後、種々の加工食品を販売するにあたり、商品名やサイト名等の商標登録について、専門家の助言を得ながら、出願から権利化まで支援し、同社では現在 7 件の商標を保有しております。

野田鴨は、芳醇な香りと味わい深い旨味を持つ地場産のブランド鴨として、これを使用した加工食品が好評を博しています。これらを物語のある「クラフト缶詰」（商標登録第 6552625号）として、主な販売拠点である EC サイト「あまね」（商標登録第 6663750号）のもとで販売しています。食材、食品及びサイトの各ブランドの相乗効果により大幅な売り上げ増を達成しました。

● 企業からのメッセージ

窓口の支援で、商標権の取得やブランド化について理解を深めることができました。また、状況に応じて知財の専門家にも相談できるため、権利取得を途中で挫折することなく最後まで進めることができました。中小企業にとってとても役に立つ事業だと思えます。



URL : <https://chizai-portal.inpit.go.jp/supportcase/2023/08/post-1261.html>

支援担当者の紹介



支援担当者

森 一英

mori-mygjiii
@aurora.ocn.ne.jp



支援担当者

千葉 雅彦

chiba-mygjiii
@aurora.ocn.ne.jp



支援担当者

片平 忠夫

katahira-mygjiii
@aurora.ocn.ne.jp



支援担当者

渡辺 浩伸

watanabe-mygjiii
@aurora.ocn.ne.jp

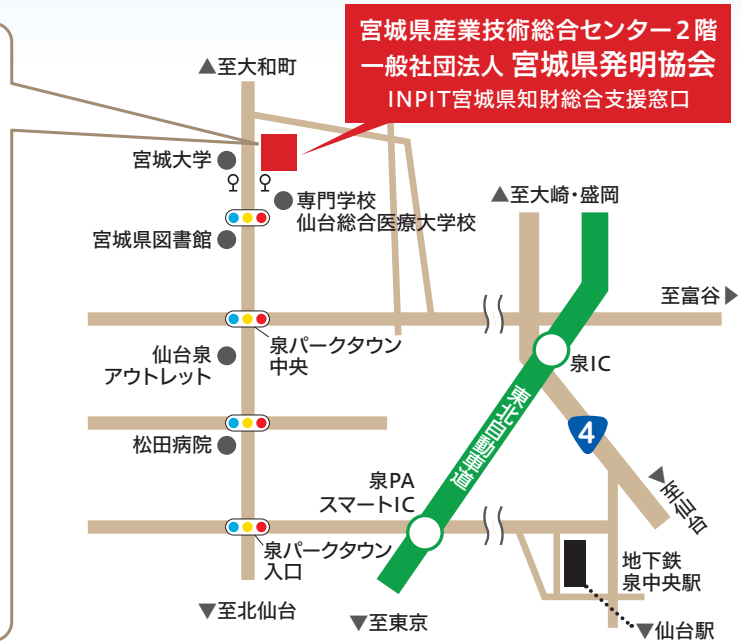
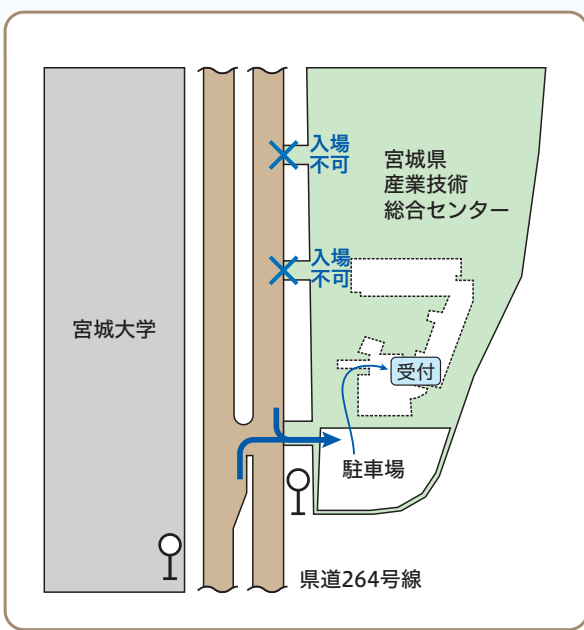
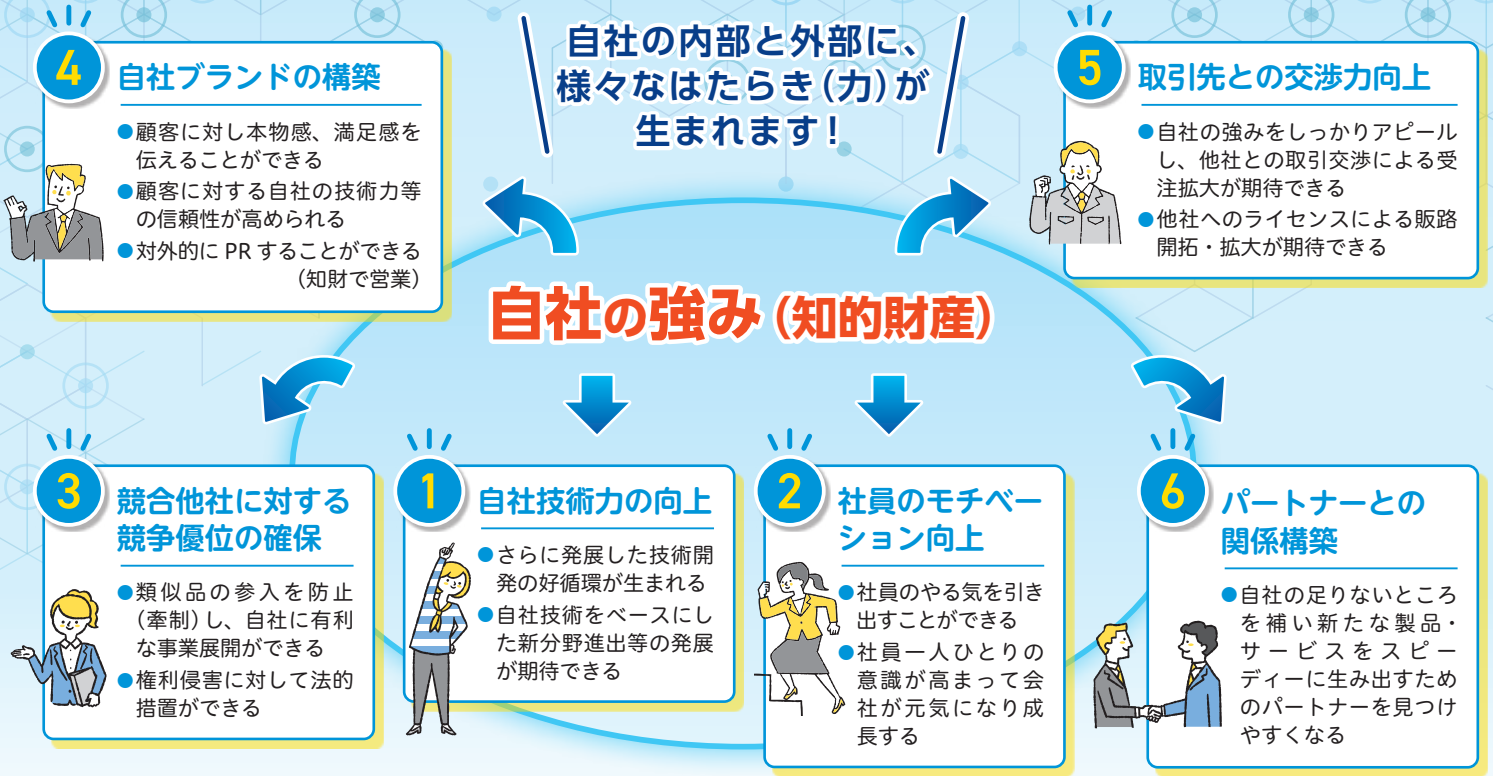


支援担当者

今野 裕行

konno-mygjiii
@aurora.ocn.ne.jp

『自社の強み (知的財産)』 を見える化するメリット



公共交通機関を使ってお越しの方

- 仙台駅前バスプール2番乗り場より「宮城大学・仙台総合医療大学校前行き」で終点下車 徒歩3分
- 地下鉄南北線泉中央駅路線バス3番乗り場より「宮城大学前経由 泉パークタウン車庫行き」で「宮城大学・仙台総合医療大学校前」下車 徒歩3分

お車でお越しの方

- 東北自動車道 泉インターチェンジから約5.4km (15分) または泉PAスマートIC (ETC専用) から約3.7km (10分)
- 仙台駅から約14km (40分)

受託機関：**M** 一般社団法人 宮城県発明協会

〒981-3206 仙台市泉区明通2-2 宮城県産業技術総合センター2階

URL : <https://miyajijiii.com/>

(令和6年5月作成)

リサイクル適性 (A)

この印刷物は、印刷用の紙へリサイクルできます。